

# RASCOTec Sollriss

## INJEKTIONSSYSTEME

### INJEKTIONSSYSTEME

Das RASCOTec Injektionssystem ist ein gesamtheitliches System aus unterschiedlichen Profiltypen. Dies ermöglicht den optimalen Einsatz bei verschiedenen technischen Ansprüchen, wie zum Beispiel das Abdichten von Arbeitsfugen, Sollrissfugen, Dehnfugen oder Durchdringungen. Die Profile des RASCOTec Injektionssystems werden immer im Beton eingebaut. Nach der Aushärtung des Betons werden die RASCOTec Injektionssysteme mittels RASCOflex Injektionsharze verpresst. Der Vorteil des Einsatzes vom RASCOTec Injektionssystem liegt darin, dass die nachfolgende Injektion effizient und kontrolliert durchgeführt werden kann, wobei angrenzende Fehlstellen in der Regel automatisch mit abgedichtet werden. Die Wahl des Injektionsmediums sollte stets auf den Funktionsansprüchen und den Bedingungen des Einsatzes basieren.

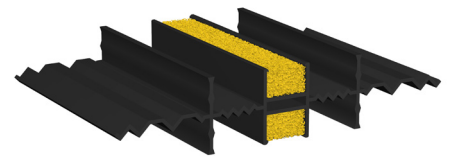
Die Profile der RASCOTec Injektionssysteme wurden speziell entwickelt, um eine möglichst grosse Öffnung zur Fuge zu generieren, wobei der in der Öffnung liegende, feinporige, offenzellige Trägerschaumstoff als dauerhaftes Materialdepot dient. Besonders im Einsatz mit Acrylaten/Gelen, wie zum Beispiel den Injektionsmaterialien der RASCOflex AY Serie, wirkt sich das Materialdepot sehr positiv auf die dauerhafte Abdichtung von potenziell nachträglich entstehenden Fugenöffnungen aus.

### EINSATZBEREICHE

Das RASCOTec Sollriss ist ein Kunststoffprofil mit welligen Seitenteilen und angelegten Querstegen. Durch diese Profilform wird eine Verzahnung des Betons erreicht, die die Ansprüche der Schubkraftübertragung unterstützt. Der mittig und doppelseitig angelegte Injektionskanal ermöglicht die wirtschaftliche Injektion beider Bauteilhälften.

Das RASCOTec Sollriss wird zur gezielten Bildung von Rissen und deren dauerhaften Abdichtung im neu erstellten Betonierabschnitt eingesetzt. Das System des RASCOTec Sollriss wird nach einem vorgegebenen Raster vor dem Betonieren in die Bewehrung eingelegt. Dadurch wird eine Betonieretappe in „Schwind-Sektoren“ unterteilt, und der Unternehmer kann die geplanten Betonieretappen maximieren sowie entsprechend die Bauzeit verkürzen, ohne dass ein erhöhtes Risiko für ungewollte Rissbildungen entsteht. Die Positionierung der RASCOTec Sollrisse wird von einem Ingenieur oder Statiker berechnet und freigegeben.

Die zu wählende Profibreite des RASCOTec Sollriss steht im Verhältnis zur Bauteilstärke. Der übliche Standard liegt bei 2/3 der Bauteilstärke. Bei der Verwendung von RASCOTec Sollrissen in breiteren Bauteilstärken von über 30 cm müssen diese entsprechend verbreitert werden. Dazu dienen die RASCOTec Verbreitungsplatten.



Weitere Produktinfos



RECHTLICHE HINWEISE: Die Angaben für die Verarbeitung und Verwendung unserer Produkte in diesem Technischen Merkblatt beruhen auf unserem heutigen Kenntnisstand. Die Produktauswahl, -verwendung und -verarbeitung liegt in der alleinigen Verantwortung des Kunden und ist auf die objektspezifischen Bedingungen, Verwendungszweck und äusseren Einflüsse abzustimmen. Es gilt jeweils das neueste Technische Merkblatt und kann jederzeit unter [www.rascor.com](http://www.rascor.com) abgerufen werden. Unsere Allgemeinen Bedingungen sind integrierender Bestandteil dieses Technischen Merkblattes.

**RASCOR International AG**  
Gewerbstrasse 4  
CH-8162 Steinmaur / Schweiz  
Telefon: +41 (0)44 857 11 11  
[www.rascor.com](http://www.rascor.com)  
[info@rascor.com](mailto:info@rascor.com)

**RASCOR Construction Chemicals GmbH**  
Ratsgasse 6  
DE-97688 Bad Kissingen / Deutschland  
Telefon: +49 (0)971 130 27 38  
[www.rascor.com](http://www.rascor.com)  
[badkissingen@rascor.com](mailto:badkissingen@rascor.com)



# RASCOtec Sollriss

INJEKTIONSSYSTEME

## TECHNISCHE / PHYSIKALISCHE DATEN

|                      | Profil  | Schaumprof                                    | Verbreiterungsplatte                          |
|----------------------|---|---|---|
| Masse                | Länge: 250 cm<br>Breite: 13, 15, 18, 20 cm<br>Höhe: 40 mm | Länge: 250 cm<br>Breite: 25 mm<br>Höhe: 20 mm | Länge: 250 cm<br>Breite: 100 cm<br>Höhe: 3 mm |
| Farbe                | schwarz   | gelb  | schwarz                                       |
| Lieferform           | fest  | fest  | fest  |
| Chemische Basis      | Polyethylen (HDPE)  | Polyester                                     | Polypropylen (PPC)                            |
| Gefahrgut ADR        | kein  | kein  | kein  |
| Haltbarkeit/Lagerung | unbegrenzt  | unbegrenzt                                    | unbegrenzt                                    |

## LIEFERFORM/ADDITIVE

| Art. Nr.      | Produkt   | Gebinde | Inhalt             |
|---------------|---|---------|--------------------|
| 1102.1201.013 | RASCOtec Sollriss B13                           | Bund    | 20 m               |
| 1102.1201.015 | RASCOtec Sollriss B15                           | Bund    | 20 m               |
| 1102.1201.018 | RASCOtec Sollriss B18                           | Bund    | 20 m               |
| 1102.1201.020 | RASCOtec Sollriss B20                           | Bund    | 20 m               |
| 1102.1202.030 | RASCOtec Sollriss B30, einseitige Verbreiterung | Bund    | 20 m               |
| 1102.1202.040 | RASCOtec Sollriss B40, einseitige Verbreiterung | Bund    | 20 m               |
| 1102.1202.050 | RASCOtec Sollriss B50, einseitige Verbreiterung | Bund    | 20 m               |
| 1102.1081.003 | RASCOtec SR Anschlusskappe                      | Pack    | 100 Stk            |
| 1102.1082.003 | RASCOtec SR Verbindungskappe                    | Pack    | 50 Stk             |
| 1102.1083.001 | RASCOtec Zielscheibe                            | Box     | 100 Stk            |
| 1102.1085.003 | RASCOtec SR Verschlusskappe                     | Pack    | 100 Stk            |
| 1102.1021.004 | RASCOtec Verbreiterungsplatte                   | Platte  | 2,5 m <sup>2</sup> |
| 1190.0101.001 | RASCOfix Kabelbinder 20 cm                      | Pack    | 100 Stk            |
| 1190.0102.001 | RASCOfix Kabelbinder 40 cm                      | Pack    | 100 Stk            |
| 1190.0103.001 | RASCOfix Kabelbinder 70 cm                      | Pack    | 100 Stk            |
| 1205.0302.001 | Düsenschlauch 18 mm                             | Rolle   | 50 m               |

# RASCOtec Sollriss

## INJEKTIONSSYSTEME

### VERARBEITUNG/AUFBEREITUNG

Die Breite des RASCOtec Sollriss sollte immer mindestens 2/3 der Konstruktionsstärke betragen. Das RASCOtec Sollriss wird mit Montage-, Stützbügeln in der gewünschten Position zwischen den Bewehrungslagen fixiert. Die Bewehrung ist im Bereich des RASCOtec Sollriss um ca. 1/3 zu schwächen. Die Abstände der RASCOtec Sollrisse sind abhängig von der Bauteilgeometrie und werden von Rascor berechnet und vorgegeben.

Falls eine Verbreiterung des RASCOtec Sollriss erforderlich ist, kann das RASCOtec Sollriss fertig verbreitert ab Werk bezogen werden oder alternativ mittels RASCOtec Verbreiterungsplatten vor Ort den Erfordernissen angepasst werden.

Werden verbreiterte RASCOtec Sollriss eingebaut, muss das Grundelement immer an der Bewehrung der späteren Injektionsseite anliegen. Die Anweisung zur Verbreiterung entnehmen Sie bitte der Montageanleitung RASCOtec Sollriss.

### ALLGEMEINE HINWEISE / SICHERHEITSHINWEISE

Um ein Ausknicken beim Betonieren zu verhindern muss darauf geachtet werden, dass die Montage-, Stützbügel in ausreichender Zahl eingebaut werden und dass das Befüllen mit Beton im Bereich des RASCOtec Sollriss mit der nötigen Sorgfalt erfolgt. Falls eine Dreikantleiste zur Vorgabe eines geraden Risses eingebaut wird, muss die Montage in der Flucht des RASCOtec Sollriss erfolgen.

Als Sicherheitshinweise gelten keine besonderen Angaben.

### ENTSORGUNG

Bruchstücke oder Restbestände können dem regulären Hausmüll oder dezidierten Kunststoffsammlungen zugeführt werden.

### MERKMALE

- kontrollierte Schwindrisse
- beliebig verbreiterbar mit RASCOtec Verbreiterungsplatten (siehe dazu die Montageanleitung zum RASCOtec Sollriss)
- Bearbeitung wie Holz
- schweisbar
- witterungsunabhängig
- unterbrechungsfreie Montage der Profilelemente (keine Sektorenbildung!)
- Profil aus teilrezykliertem, umweltfreundlichem HDPE

### GUTACHTEN

- Konformitätszertifikat, ABC Wiesbaden



Montage Video

